

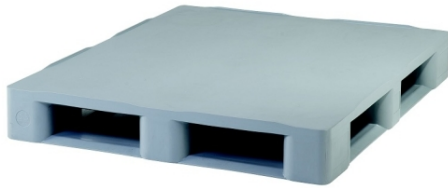
# Palette plastique hygiénique 1200 x 1000 mm

à partir de

**162,00 € HT**

Délai d'expédition : 2 jours

1 versions disponibles



## Résumé

Palettes plastiques conçues pour l'industrie agroalimentaire et le milieu pharmaceutique, elles répondent aux normes d'hygiène. Elles sont étanches et sans aspérités, sa surface ne retient pas les salissures et permet un nettoyage facile. Dans la plage de température d'utilisation, la tare de la palette demeure constante même en surgélation de -30°C à +40°C.

- Palette entièrement fermée en PEHD qualité alimentaire.
- Modèle 5 semelles.
- Totalement lisse et étanche.
- Charge statique : 5000 kg.
- Charge dynamique : 2500 kg.
- Charge en rack de 1250 kg.
- Température d'utilisation -30°C à +40°C.
- Aucune cavité externe.
- Nettoyage facile à +100°C max.
- Coloris gris.

Tests de charge réalisés suivant norme ISO 8611 : charges uniformément réparties à température ambiante (20°C)

## Présentation

### Points forts



Qualité alimentaire

Référence	Charge dynamique (en kg)	Hauteur (en mm)	Largeur (en mm)	Longueur (en mm)	Poids (kg)	Prix uni. HT
430830052	2500	160	1000	1200	23	162,00 €



### **#RSE - Nous sommes certifiés EcoVadis**

Provost a obtenu la **médaille de bronze 2023** pour récompenser son engagement envers la responsabilité sociétale des entreprises.