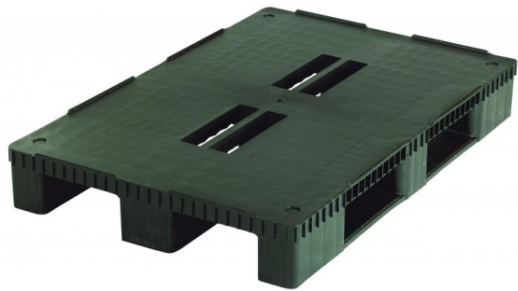


Palette plastique pour charge lourde 3 semelles



à partir de

74,00 € HT

Délai d'expédition : 5 jours

1 versions disponibles

Résumé

Palette europe pour charges lourdes conçue pour une utilisation intensive.

- Recommandé pour le stockage en racks, dans les meubles d'accumulations ou le convoyeur à rouleaux.-
- S'utilise principalement dans l'industrie traditionnelle.-
- Structure alvéolaire nervurée très résistante à la flexion et aux chocs.-
- Les rebords stop-charge évitent le débordement des marchandises et la perte de temps au chargement.-
- Palette non compatible au contact alimentaire.

Présentation

- Charge en rack : 1000 kg
- Charge statique : 6000 kg
- Charge dynamique : 1600 kg.-
- 3 semelles pour le modèle 1200 x 800 mm.
- Réalisée en matière recyclée (non alimentaire). Tare constante
- Platelage ouvert au centre avec rebords stop charge.
- Prise au chariot élévateur ou au transpalette.
- Température d'utilisation de -40°C à + 70°C.
- Nettoyage facile au jet d'eau.

Tests de charge réalisés suivant norme ISO 8611 : charges uniformément réparties à température ambiante (20°C)

Référence	Charge dynamique (en kg)	Hauteur (en mm)	Largeur (en mm)	Longueur (en mm)	Poids (en kg)	Délais	Prix uni. HT
430830007	1600	150	800	1200	22	5 J	74,00 €

**#RSE - Nous sommes médaille d'argent EcoVadis**

Provost a obtenu la **médaille d'argent 2025** pour récompenser son engagement envers la responsabilité sociétale des entreprises.