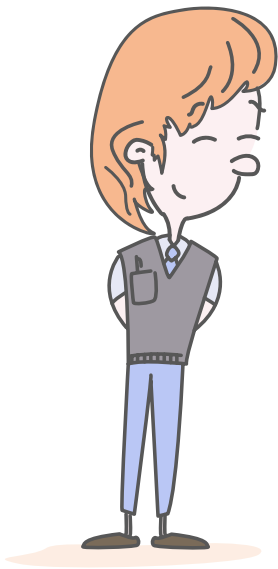


QUEL CHARIOT CHOISIR ?

SUIVEZ-NOUS
ON VOUS DIT TOUT !





NADIA

Gérante d'un magasin de bricolage

UNE SOLUTION FACILE À UTILISER, AGILE POUR SE FAUFILER DANS LES ALLÉES, ET FIABLE DANS LA DURÉE. VOUS AURIEZ ÇA EN STOCK, MONSIEUR PRO ?

TOM

Préparateur de commandes

J'AI BESOIN DE DÉPLACER DES VOLUMES DE TAILLES DIFFÉRENTES ET SUR PLUSIEURS NIVEAUX, DU QUAI DE CHARGEMENT À L'ENTREPÔT. VERS QUEL MODÈLE PUIS-JE ME TOURNER ?



MONSIEUR PRO

**En effet, il faut que ça bouge en un tour de main, et sans tour de rein !
Besoin d'aide ?
Provost est là !**

.....

Les opérateurs doivent pouvoir déplacer et transporter des charges en limitant l'effort fourni, dans des contextes très variés. Nous avons rédigé ce guide pour vous aider à trouver le modèle de chariot vraiment adapté à votre activité et son environnement.



1 LES CRITÈRES POUR CHOISIR LE BON CHARIOT DE MANUTENTION

Facilitez les manœuvres en toute sécurité selon le type de produit transporté !



- **LE POIDS ET LE VOLUME DE LA CHARGE**

En fonction de la nature des produits à déplacer, du volume, du format et du poids, le choix du bon chariot sera très différent. Certains chariots sont spécialement conçus pour transporter des charges très lourdes, d'autres sont optimisés pour déplacer des charges de formats spécifiques.

- **L'ENVIRONNEMENT DE TRAVAIL**

Certains sols spécifiques ou abîmés nécessitent d'utiliser des roues adaptées pour réduire le frottement et la résistance lors du déplacement, ou encore l'usure des roues.

Ne négligez pas non plus la fréquence d'utilisation.

N'oubliez pas de penser à l'espace dont vous disposez pour ranger les chariots, afin de ne pas gêner votre activité. Des modèles emboîtables conviennent particulièrement au métier du Cash & carry ou des grandes surfaces de bricolage.

Votre besoin concerne plutôt la préparation de commandes, privilégier un modèle avec étages adapté au format des bacs Europe . Pour faciliter la mise en rayon, un modèle avec niveau incliné permettra une meilleure visualisation du contenu. Les chariots rolls sont également adaptés au transport de linge.

Votre activité concerne les métiers du BTP, du bois, du verre, privilégiez des chariots robustes permettant de déplacer en toute sécurité vos charges encombrantes.

**MON CHARIOT IDÉAL ?
AVEC ÉTAGES INCLINÉS
POUR FACILITER
LA MISE EN RAYON !**



- **LA SÉCURITÉ
ET LES RISQUES DE TMS**

L'objectif est de limiter l'effort de traction et de poussée, pour soulager grandement vos opérateurs et améliorer leur confort. Certains chariots sont conçus pour limiter les risques de TMS (troubles musculo-squelettiques) et facilite la manutention pour une meilleure efficacité. Les chariots électriques permettent de déplacer des charges sans effort, tandis que les chariots à niveau constant permettent de garder les produits transportés à hauteur de préhension.



- **LE MODE DE
MANUTENTION**

Le chariot sera-t-il poussé ou tracté ? Les chariots tractables ou bord de ligne sont conçus pour l'amélioration continue de vos process, en permettant d'alimenter les zones de production. Atteler des chariots en «petits-trains» permet d'augmenter les volumes tout en limitant les déplacements.



2

LES DIFFÉRENTS COMPOSANTS D'UN CHARIOT PROFESSIONNEL

Un chariot se compose au minimum d'un plateau pour déposer la charge à déplacer, d'un dossier pour permettre la manutention et de roues pour faciliter le déplacement sur les différents sols d'utilisation.

- **LES DOSSIERS ET RIDELLES**

Le dossier est l'élément du chariot qui permet de pousser ou de tracter facilement la charge à déplacer. Sur certains modèles, il est possible d'ajouter un deuxième dossier pour permettre la préhension des 2 côtés du chariot, ou d'éviter que la marchandise ne glisse et tombe de la plateforme.

Le chariot avec dossier repliable permet de gagner de la place lors de son rangement.

Les ridelles sont des éléments placés sur les côtés du chariot afin de fermer celui-ci et d'en faire un conteneur.

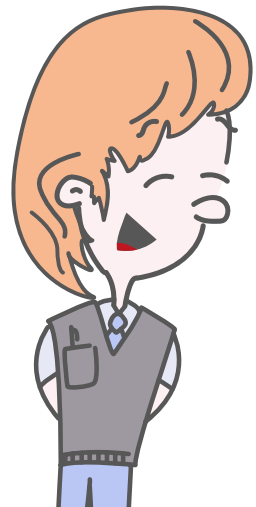
- **LE PLATEAU**

Le plateau est l'élément sur lequel la charge est posée. Il existe différents types de plateaux bois multiplis, bois multiplis antidérapant, contreplaqué, MDF...).

- **LES ACCESSOIRES**

Poignée, tablette écrite, panier, ... prenez en compte les besoins des utilisateurs pour définir le chariot adapté à votre activité.

LA MISE EN RAYON
DEVIENT UN JEU
D'ENFANT !



**Un chariot
personnalisé,
pour répondre
aux besoins de
votre activité.
Pratique !**

**DES ROUES PNEUMATIQUES
PIVOTANTES M'APPORTERONT
UN MAXIMUM DE FLEXIBILITÉ !**



- **LES ROUES**

Il existe de nombreux types de roues pour votre chariot de manutention. Certaines roulettes supportent des charges très lourdes. Le positionnement des roues sous le plateau a également une influence sur le confort et la maniabilité du chariot.

La disposition des roues

Vous pouvez opter pour 2 roulettes fixes et 2 pivotantes à freins conformément à la norme EN 1757-3 ou 4 roulettes pivotantes en rectangle ou en losange pour faciliter le mouvement de rotation. Si vous devez vous déplacer dans des zones avec de nombreux virages, les roulettes pivotantes sont recommandées.

La matière des roues

La matière a aussi son importance. Les roues en caoutchouc permettent d'amortir les vibrations sur sols abîmés. Le caoutchouc non tachant évite de laisser des traces sur le sol. Les roues en polypropylène limitent l'effort au démarrage et s'utilisent sur des sols lisses. Enfin, les roues pneumatiques permettent une absorption maximale des chocs sur sols irréguliers.

- **LE TIMON**

Le timon est un élément facultatif du chariot, mais il est indispensable pour rendre votre chariot tractable et ainsi créer des petits trains de chariots pour faciliter l'approvisionnement des postes de travail sur les bords de ligne.

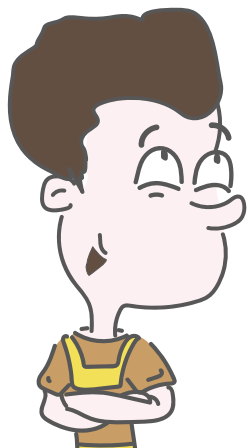


3

C'EST LE CHARIOT
IDÉAL POUR
MON MAGASIN
ENTRE LA RESERVE
ET LA SURFACE
DE VENTE.



MERCI POUR MON
DOS, JE PRÉFÈRE
DÉPLACER
UNE PALETTE
PLUTÔT QU'UNE
VERTÈBRE !



LES CHARIOTS SPÉCIFIQUES

**Chariot plateforme, volumineux,
à étages, à niveau constant, électrique...
À chaque spécificité sa fonction !**

- **LE CHARIOT À ÉTAGES**

Très pratique pour la mise en rayon, la préparation de commandes ou l'approvisionnement, le chariot de manutention à étages permet de ranger et déplacer des charges sur plusieurs niveaux. Certains modèles de chariots à étages sont équipés de niveaux inclinés pour faciliter le picking.

- **LE CHARIOT À NIVEAU CONSTANT**

Le chariot à niveau constant, ou à fond mobile, est la solution pour maintenir à hauteur ergonomique de préhension. Il évite à vos opérateurs de se pencher pour récupérer les marchandises, et permet de prévenir les risques de TMS pour une ergonomie optimale.

- **LE CHARIOT SUR MESURE**

Pour des besoins spécifiques, il est possible de concevoir des chariots de manutention adaptés à votre activité professionnelle. Chariot porte-outils, chariot râteliers, chariot pour charges spécifiques, chariots porte-panneaux, chariot tractables...



PROVOST, c'est avant tout une équipe commerciale proche de vous.

Il vous faut des chariots en grande quantité ?
Vous avez un besoin spécifique ?

Appelez-nous dès maintenant au
0 809 102 202 (service gratuit + prix appel)

ET RETROUVEZ L'ENSEMBLE
DE NOS PRODUITS SUR

WWW.PROVOST.FR

STOCKER

Charges légères, Mi-lourdes et lourdes

AMÉNAGER

Plateformes, Mezzanines et Cloisons

ORGANISER

Bacs et Containers de Rangement

MANUTENTIONNER

Chariots, Diables, Palettes...

ÉQUIPER

Mobilier et Signalisation

SÉCURISER

Stockage de Produits Dangereux et Tri Sélectif



EURÉKA !
MERCI MONSIEUR PRO,
JE PASSE MA COMMANDE
PRESTO !

