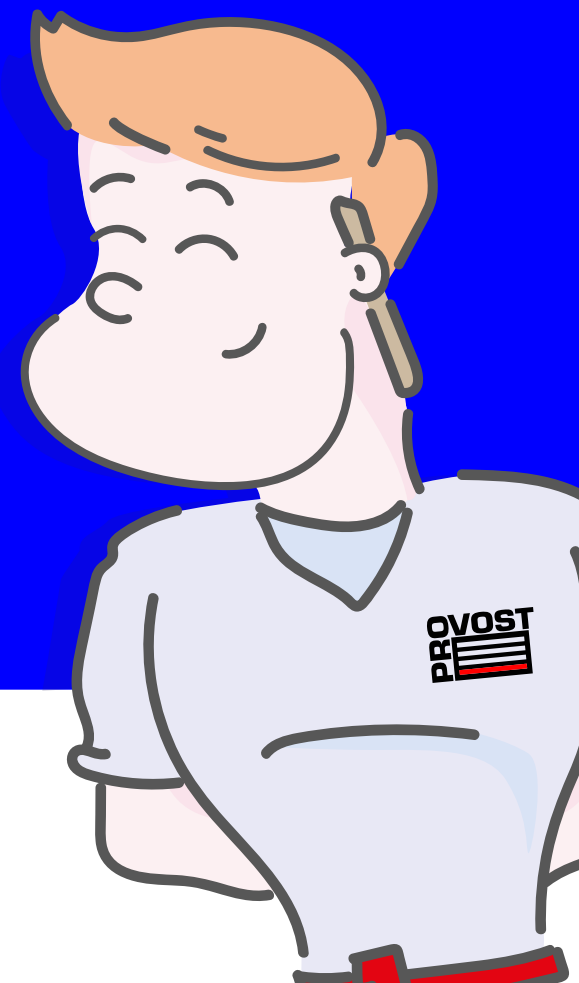


# QUEL VESTIAIRE CHOISIR ?

---

SUIVEZ-NOUS  
ON VOUS DIT TOUT !



## NADIA

Pharmacienne

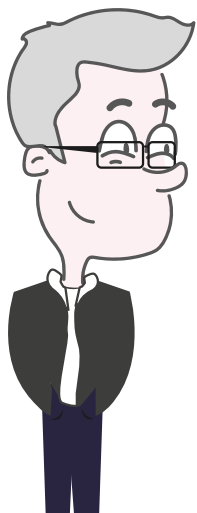
JE SOUHAITE QUE CHACUN  
PUISSE DÉPOSER SES AFFAIRES  
ET SA BLOUSE DANS UN ESPACE  
AUTONOME ET PROTÉGÉ.  
COMMENT ÊTRE SÛRE  
DE NE PAS ME TROMPER ?



## TOM

Gérant d'une entreprise de BTP

APRÈS UNE JOURNÉE DE TRAVAIL,  
MON ÉQUIPE AIME RETROUVER  
DES VÊTEMENTS PROPRES  
ET POUVOIR RANGER  
SON ÉQUIPEMENT SANS DIFFICULTÉ.  
UNE IDÉE, MONSIEUR PRO ?



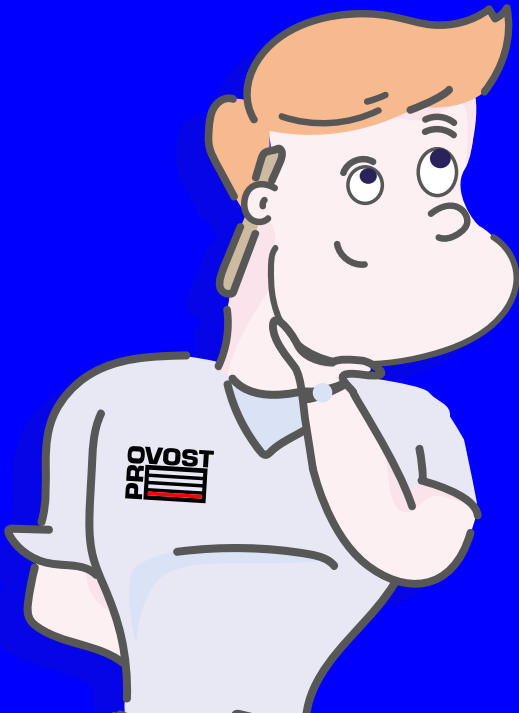
## MONSIEUR PRO

**Bien sûr, il vous faut  
des rangements qui  
aient de la tenue !  
Besoin d'aide ?  
Provost est là !**

.....

Chacun(e) doit pouvoir ranger  
et sécuriser ses effets personnels  
dans des conditions optimales.  
Nous avons rédigé ce guide pour  
vous aider à trouver le modèle de  
vestiaire (norme AFNOR D65-760)  
vraiment adapté à votre activité  
et son environnement.

**Si vous travaillez en milieu humide, vous pouvez également opter pour des vestiaires séchants et penderies chauffantes collectives.**

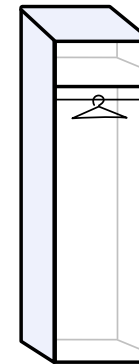


# 1 QUEL MODÈLE POUR VOTRE VESTIAIRE ?

## Quels sont les besoins des salariés ? Et de vos visiteurs ?

### • ACTIVITÉ PROPRE

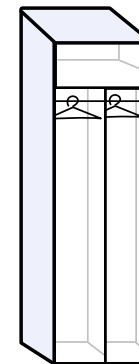
Les vestiaires pour industrie propre sont composés d'un seul compartiment vertical avec une tige porte-cintre et d'une tablette supérieure. Ils conviennent à tous types d'industries et permettent au personnel de stocker ses affaires pendant le temps de travail.



Toujours en Largeur 300

### • ACTIVITÉ SALISSANTE

Les vestiaires pour industrie salissante disposent d'une cloison créant ainsi 2 compartiments pour bien séparer les vêtements de ville des vêtements de travail. Comme pour l'industrie propre, ils possèdent une tablette supérieure permettant de déposer un casque de chantier ou de moto. Ils sont en majorité destinés au secteur agroalimentaire, BTP, usines et ateliers.



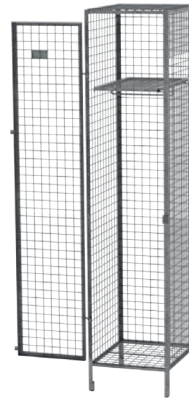
Toujours en Largeur 400



- Si vous faites partie du secteur tertiaire, travaillez dans des bureaux, pour une pharmacie ou une collectivité, vous opterez plutôt pour des vestiaires « activité propre », des vestiaires multi-cases ou des vestiaires consigne.

### JE NOTE !

Il existe aussi des vestiaires plus spécifiques comme les vestiaires pour pompier, les vestiaires grillagés (idéal pour les sauveteurs, spéléologues, plongeurs).



- **ÉQUIPEMENT DU VESTIAIRE**

Améliorez le confort d'utilisation du vestiaire en privilégiant les modèles équipés d'aérations, de portes avec tampon anti-bruit ou encore de crochets porte-vêtements.

**PARFAIT !  
CHAQUE CHOSE  
À SA PLACE  
ET RIEN NE S'ABÎME !**



**Pour les lieux d'accueil ouverts au public, préférez des vestiaires multicases modulables, conçus pour le rangement de vêtements et de petits objets. Plusieurs modèles, tailles et coloris sont disponibles.**

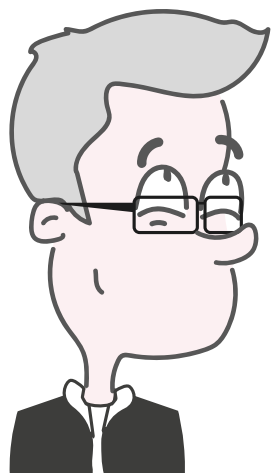


# 2

MON PETIT LOCAL  
SERA PARFAITEMENT  
OPTIMISÉ !



C'EST DU COSTAUD,  
IL DURERA  
LONGTEMPS !



## VESTIAIRE DÉMONTABLE OU VESTIAIRE MONOBLOC ?

**Souplesse d'utilisation ou prix réduit ?  
Découvrez tout ce qu'il y a à savoir  
pour faire votre choix !**

### • LE VESTIAIRE DÉMONTABLE

Ce type de vestiaire fourni en kit devra être monté à l'aide d'une notice . Il est économique, et peut être livré et installé partout même dans des espaces exigus et difficiles d'accès. Un fois monté, il est aussi stable et rigide qu'un vestiaire monobloc !

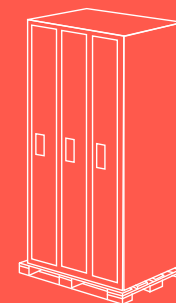
Il est composé de deux éléments minimum : un élément de départ et un élément suivant.



### • LE VESTIAIRE MONOBLOC

Le vestiaire monobloc est un vestiaire d'un seul élément soudé en usine. Ce type de vestiaire permet un gain de temps à l'installation puisqu'il est livré monté et assemblé. Solide et rigide, le vestiaire monobloc est disponible en une ou plusieurs colonnes et casiers.

Contrairement au vestiaire démontable, le vestiaire monobloc ne dépend pas d'autres éléments et peut être utilisé seul.



# 3

## QUELLE MATIÈRE POUR VOTRE VESTIAIRE ?

### VESTIAIRES MÉTALLIQUES

En tôle d'acier, c'est le matériau le plus couramment utilisé pour les vestiaires et casiers. Robuste, léger et facile d'entretien, il se comporte parfaitement en milieu industriel.

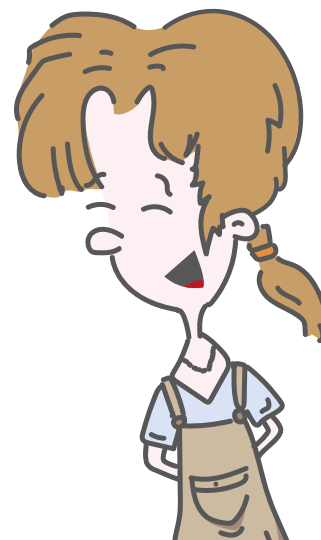
Les vestiaires en acier inoxydable sont surtout utilisés dans les milieux de l'industrie agro-alimentaire, médicale et pharmaceutique qui ont des contraintes d'hygiène.

**Les commerces et bureaux du secteur tertiaire peuvent opter pour des vestiaires métalliques activité propre, ou des modèles alliant métal et bois avec un corps en métal et des portes en mélaminé.**

### VESTIAIRES EN PLASTIQUE PE

Adaptés aux environnements humides, industriels et secteurs de l'agroalimentaire, ces vestiaires en polyéthylène résistent à la corrosion, aux détergents, acides et bases fortes.

**OUI, ILS APPORTENT  
UNE TOUCHE  
À LA FOIS UTILITAIRE  
ET DÉCORATIVE !**

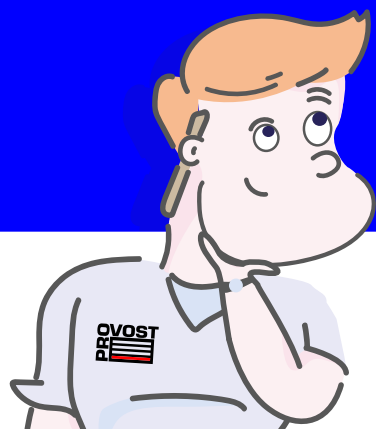


# 4

## QUEL SYSTÈME DE FERMETURE ?

**La serrure adaptée dépend de son utilisateur et de l'environnement immédiat du vestiaire. Est-il situé dans un lieu public ou privé ? Avec un accès de nuit ?**

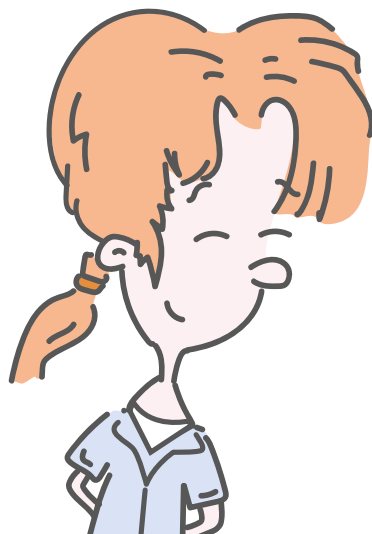
**Pour plus de sécurité, choisissez des modèles avec portes indégondables en position ouverte.**



- **SERRURE AVEC FERMETURE À CLÉS**

Système de fermeture traditionnelle des vestiaires, simple et économique. Chaque serrure (fermeture un point) est fournie avec 2 clés.

**CETTE SIMPLICITÉ ME CONVIENT ! LES PORTES SONT BIEN VERROUILLÉES, ON EST TRANQUILLE POUR LA JOURNÉE.**



- **MORAILLON AVEC FERMETURE À CADENAS**

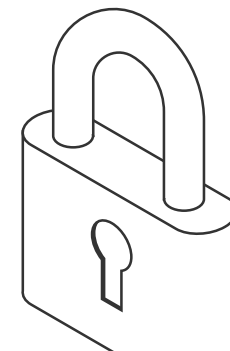
Système offrant une plus grande liberté à l'utilisateur, car tous les types de cadenas sont utilisables (cadenas à clé ou à code). En cas de perte du code ou de la clé, il suffit de remplacer le cadenas. Le casier vestiaire peut également être équipé d'un morillon débrayable par clé passe.

- **FERMETURE À CODE**

2 types de fermetures : Serrure digitale à code ou serrure mécanique (équipée de 4 mollettes avec 10 000 combinaisons possibles).

- **SERRURE À MONNAYEUR**

Moyen de fermeture généralement utilisé en piscine. La clé est prisonnière. Ce système fonctionne avec une pièce de 2 €.



# 5

## ACCESSOIRES

ON N'EMPÊCHE PAS  
LA SALETÉ, MAIS ON  
PEUT FACILITER  
SON ÉLIMINATION !

- **PIEDS OU PIÉTEMENT**

Équipez vos vestiaires de pieds pour faciliter le nettoyage. Généralement utilisés dans l'industrie salissante, ils offrent un meilleur accès pour le nettoyage des sols.

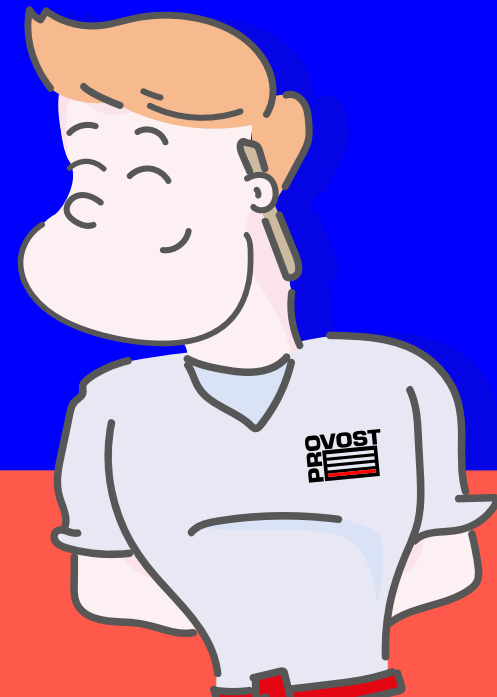
- **SOCLES BANCS**

En bois ou mélaminé, cet accessoire surélève le vestiaire, facilitant le nettoyage en-dessous du vestiaire. Bien sûr, il permet également de s'asseoir lorsque l'on a besoin de se changer.

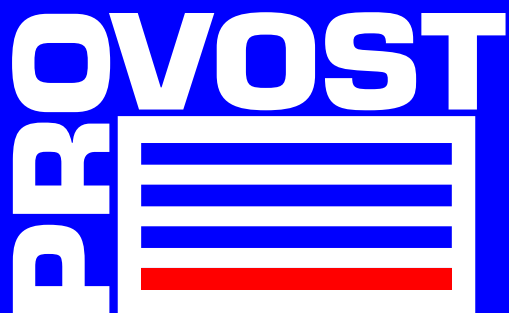
- **COIFFES  
OU TOITS INCLINÉS**

Évitez l'accumulation de poussière et empêchez la dépose d'objets au-dessus de vos vestiaires. Le toit incliné est recommandé en milieux hospitaliers et agroalimentaire.

**Pour un  
aménagement  
optimal  
et le confort  
du personnel  
ou des visiteurs,  
pensez également  
aux accessoires !**







**PROVOST, c'est avant tout une équipe commerciale proche de vous.**

**Il vous faut des vestiaires en grande quantité ?  
Vous avez un besoin spécifique ?**

**Appelez-nous dès maintenant au  
0 809 102 202 (service gratuit + prix appel)**

**ET RETROUVEZ L'ENSEMBLE  
DE NOS PRODUITS SUR**

**[WWW.PROVOST.FR](http://WWW.PROVOST.FR)**

## **STOCKER**

Charges légères, Mi-lourdes et lourdes

## **AMÉNAGER**

Plateformes, Mezzanines et Cloisons

## **ORGANISER**

Bacs et Containers de Rangement

## **MANUTENTIONNER**

Chariots, Diables, Palettes...

## **ÉQUIPER**

Mobilier et Signalisation

## **SÉCURISER**

Stockage de Produits Dangereux et Tri Sélectif



**C'EST LIMPIDE !  
MERCI MONSIEUR PRO,  
JE PASSE MA COMMANDE  
RAPIDO !**

